

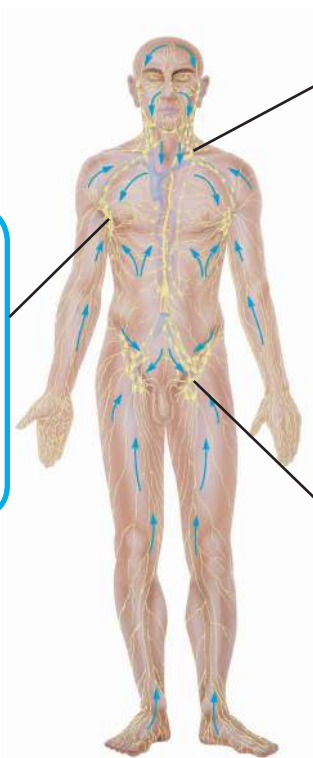
Application de la crème **LYMPHDARAL**[®]

Il y a trois régions lymphatiques importantes dans le corps.
Chacune de ces régions draine une partie différente du corps.



Les ganglions lymphatiques axillaires drainent les bras et la poitrine

Les maladies associées à ces ganglions incluent: Infection, oedème, douleur et gonflement des seins, blessure, entorse et contusion, syndrome du canal carpien, inflammation



Les ganglions lymphatiques cervicaux drainent la tête et la gorge

Les maladies associées à ces ganglions incluent: mal de tête, mal de gorge, sinusite, otite, tonsillite, mal de dents

Les ganglions lymphatiques inguinaux drainent les jambes

Les maladies associées à ces ganglions incluent: Infection, goutte, cellulite, cheville enflée, blessure, entorse et contusion, inflammation

Comment bien utiliser et maximiser l'effet de la crème **LYMPHDARAL**[®]?

1. Appliquez la crème en petite quantité de 1 à 3 fois par jour.
2. Appliquez en premier sur les ganglions lymphatiques qui drainent la région affectée, puis dans la région où vous avez les symptômes.
3. Massez la crème doucement dans la direction indiquée par le schéma ci-dessus.
4. Pour l'infection, la douleur, ou l'enflure, appliquez doucement dans les régions affectées vers les ganglions lymphatiques les plus proches.

Pour plus d'informations, visitez notre site web:

www.pascoecanada.com

